

松山管内企業のICT活用の現状と課題

～ ICT活用状況調査から、今後の経営を考える ～

新型コロナウイルス感染拡大の影響によって改めて企業の生産性向上が求められる中、松山商工会議所では松山管内企業のICT活用実態やニーズ等の現状認識と課題抽出と解決を目的に、愛媛大学大学院 理工学研究科の小林教授監修の下、ICT活用状況調査を実施しました。

今回の部会では、この調査結果に基づき、松山管内企業におけるICT活用の現状と導入効果、今後の課題について小林教授よりご講話いただきます。

【内容】

- よく導入しているICTツールとその効果
- ICTを導入する際の課題
- 新型コロナウイルス感染拡大におけるICT利活用の傾向
- 前回調査（2017年）との比較と、これからのトレンド

参加無料
Zoomオンライン
視聴可能

日時 **令和3年3月30日(火)**
13:30～15:00

講師 **愛媛大学大学院 理工学研究科**
教授 **小林 真也 氏**

場所 **松山商工会議所 5階 大ホール**
オンライン(Zoom配信)

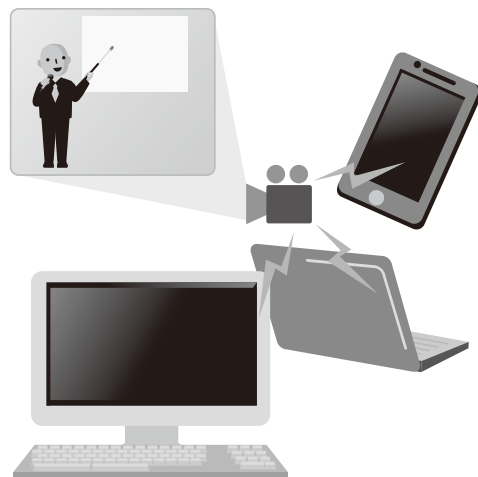
※当会議所に駐車場はございません。公共交通機関、または周辺の有料駐車場をご利用ください。

お申込み・お問い合わせ先 **松山商工会議所 経営支援部**
松山市大手町2-5-7

FAX **947-3126** TEL **941-4111**

URL **https://www.jemcci.jp**

※当所ホームページからお申込み可



- 新型コロナウイルス感染拡大防止対策を講じた上で開催します。
- 会場で受講される方はセミナー中もマスクの着用をお願いします。

※Zoomで受講の方はパソコン・タブレット・スマートフォンのいずれかをご用意ください。
※Zoomログイン用のURL等を事前にメールでお知らせいたしますので、必ずメールアドレスをご記入ください。

..... (切り取らずこのままFAXして下さい)

情報・サービス業部会参加申込書

※会場で受講かZoomで受講されるか必ずどちらかを○で囲んでください。
※当日会場参加の場合でもメールアドレスのご記入をお願いいたします。

事業所名		受講者名	(Zoom・会場)
所在地			(Zoom・会場)
連絡先	(TEL)	(FAX)	
	(mail)		

※ご記入頂いた情報は、当会議所からの各種連絡・情報提供のために利用するほか、セミナー参加者の実態調査・分析のために利用することがあります。